



**КОМИТЕТ ИМУЩЕСТВЕННЫХ ОТНОШЕНИЙ  
АДМИНИСТРАЦИИ ПЕРМСКОГО МУНИЦИПАЛЬНОГО ОКРУГА**

**РЕШЕНИЕ**

о размещении объектов № 3255

Пермский край  
Пермский округ

20.11.2023

Комитет имущественных отношений администрации Пермского муниципального округа разрешает муниципальному учреждению «Управление капитального строительства Пермского муниципального округа Пермского края» (ИНН 5948031753, ОГРН 1075948000050, почтовый адрес: 614065, Пермский край, г. Пермь, ул. Ш. Космонавтов, д. 194 а)

размещение объекта: «Элементы благоустройства территории, в том числе малые архитектурные формы, за исключением некапитальных нестационарных строений и сооружений, рекламных конструкций, применяемых как составные части благоустройства территории»

на землях муниципальная собственность.

на срок 1 год.

Местоположение: участок 59:32:2000001:4970, Пермский край, Пермский муниципальный округ, д. Петровка.

Приложение: схема предполагаемых к использованию земель или земельных участков.

Особые условия использования:

1. При установке опор электросетевого хозяйства учесть параметры ширины проезда улично-дорожной сети, во избежание сужения полосы отвода дороги. Установить опоры на расстоянии не более 2 метров от границ земельного участка.

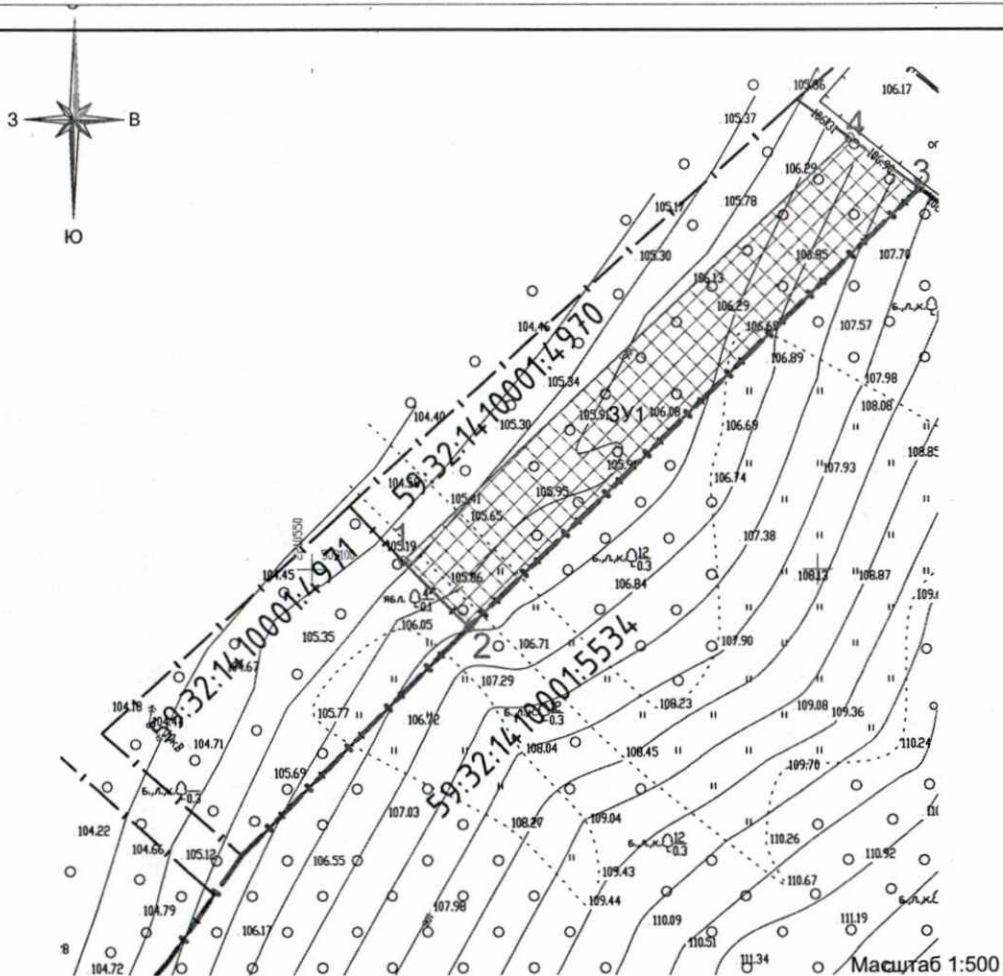
2. Получение разрешения на производство земляных работ.

Заместитель председателя комитета



М.В. Королева

(подпись, печать)



## Схема предполагаемых к использованию земель и части земельного участка

Объект: Элементы благоустройства территории, в том числе малые архитектурные формы, за исключением некапитальных нестационарных строений и сооружений, рекламных конструкций, применяемых как составные части благоустройства территории.;

Местоположение: участок 59:32:2000001:4970, Пермский край, Пермский район, Култаевское с/п, д. Петровка.

Площадь земель или части земельного участка: 533,38 кв.м.

Категория земель: Земли поселений (земли населенных пунктов)

Вид разрешенного использования: Элементы благоустройства территории, в том числе малые архитектурные формы, за исключением некапитальных нестационарных строений и сооружений, рекламных конструкций, применяемых как составные части благоустройства территории.

МСК-59 (Зона 2)

Условный номер земельного участка -

Площадь земельного участка ЗУ1-533,38 м2.

Обозначение характерных точек границ	Координаты, м	
	X	Y
1	509100.7835	2210559.1177
2	509094.32	2210565.60
3	509137.11	2210609.96
4	509142.0988	2210603.0933

### Описание границ смежных землепользователей


от точки 1-2-земли 59:32:1410001:4971, Пермский край, Пермский район, Култаевское с/п, д. Петровка;

от точки 2-3-земли 59:32:1410001:5534, Пермский край, Пермский муниципальный район, Култаевское с/п, д. Петровка;

от точки 3-4-земли 59:32:1410001:5530, Пермский край, Пермский муниципальный район, Култаевское с/п, д. Петровка.

Заявитель \_\_\_\_\_

### Условные обозначения:

- -Вновь образованная часть границы;-Граница земельного участка 59:32:14 10001:5534;
- 2 -Надписи номеров вновь образованных характерных точек;
- ЗУ1 -Номер образуемого земельного участка;
- 59:01:4515026: -Номер кадастрового квартала;
- 1417 -Кадастровый номер земельного участка;
-  -Часть земли для устройства благоустройства (откос).